

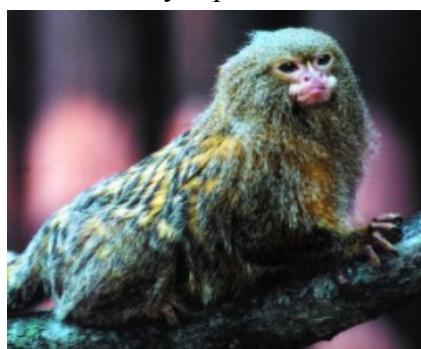
Nové přírůstky v Zoo Brno

Dne 10. 11. 2010 se kolem 13.00 hod. narodilo žirafě síťované Janette (narozana 22. 8. 2001 ve Dvoře Králové, do Brna přivezena v roce 2003) dlouho očekávané mládě - sameček. Otcem je samec Jamie, který vloni uhynul. Samice Janette již v roce 2006 zplodila se samcem Jemiem samičku Julii. Ta odešla ve stáří zhruba dvou let do Zoo Dvůr Králové (výměnou za ni přišla do Zoo Brno samice Tosha). Během posledních tří měsíců je to již druhé úspěšné narození mláděte žirafy síťované v Zoo Brno. To předchozí (samičku) porodila žirafa Tosha 5. 9. 2010 (Tosha se narodila 13. 7. 2006 ve Dvoře Králové, do Brna byla dovezena v roce 2008). Otcem byl i v tomto případě samec Jamie, který bohužel v září loňského roku podlehl zdravotním komplikacím. Ceněná nepříbuzenská krev samce Jamieho, pocházejícího z britské Zoo Whipsnade, tak díky výše zmíněným potomkům zůstává pro české chovy zachována.



Žádná zvířata nejsou tak svérázná jako žirafy. Jsou ze všech savců nejvyšší. Kromě vysokých končetin dává žirafě její výšku neobyčejně dlouhý, svalnatý krk, který však má - jako u většiny ostatních saveců - sedm krčních obratlů. Na druhé straně působí dlouhý krk žirafě problémy, když se pase na trávě nebo při pití. Musí se doširoka rozkročit, což jí činí nemalé potíže. Proto naráz vypije 10 - 15 litrů, aby tuto proceduru nemusela častěji opakovat. Ze smyslu žirafa nejvíce spoléhá na ostrý zrak, údajně má ze všech savců největší rozsah vidění. Tvora velikosti člověka zaznamenaná na vzdálenost dvou kilometrů. V otevřené krajině, kde žije, je to základní podmínka přežití. Také sluch a čich mají žirafy dobře vyvinuté. Jsou to plachá zvířata, která se většinou pohybují rychlostí 16 km/h, ve vypjatých chvílích dokážou zrychlit až na 56 km/h. Žirafy se mohou rozmnožovat po celý rok, ale nejvíce mláďat se rodí uprostřed léta. Samice obvykle zabřezávají v intervalu dvou let. Porod trvá jednu až dvě hodiny. Novorozené mládě, které váží 47 - 70 kg a je až dva metry dlouhé, přijde na svět pádem z téměř dvoumetrové výšky. Přesto se už za necelou půlhodinu postaví na vlastní nohy a saje mateřské mléko. Žirafy jsou březí 420 - 468 dnů. Mladé žirafy pohlavně dospívají po 3,5 - 4,5 letech. V přírodě se dožívají 20-25 let, v lidské péči až 33 let. Druh žirafa má devět poddruhů, které se od sebe liší místem výskytu, zbarvením a tvarem skvrn. Žirafa síťovaná patří k těm nejvíce ohroženým vyhynutím.

Dalším Novým přírůstkem v brněnské zoologické zahradě se stal dne 8. 11. 2010 narozený kosman zakrslý.



Kosman zakrslý je nejmenší žijící druh opice na světě. Dospělec váží v průměru 120 gramů a novorozené mládě pouhých 15 gramů. Délka jejich těla se pohybuje mezi 12 až 15 centimetry, délka ocasu pak mezi 17 až 23 centimetry. Žijí v párech nebo i v osmi až desetičlenných skupinách v tropických lesích Brazílie, Ekvádoru a Peru. Průměrně se dožívají 8 - 9 let, v lidské péči pak až 15 let. Živí se hmyzem, plody a ptačími vejci. Kosmani společně s tamaríny a lvíčky patří do skupiny tzv. drápkatých opiček, které mají na všech prstech dráčky, kromě palce dolních končetin, ten jediný nese plochá nehet. Dráčky jim umožňují bezpečné přichycení na kůře kmenů a větvích stromů. V současné době mohou návštěvníci

Zoo Brno spatřit v expozici celkem osm jedinců kosmanů zakrslých.

Za kaštany vstupenka do zoo

Sběr letošních kaštanů pořádá Zoo Brno ve spolupráci se společností BYLINY Mikeš Čičenice, a to od **soboty 16. 10. 2010, až do konce letošního listopadu**. Jednu volnou vstupenku do zoo získá každý, kdo v uvedeném období donese na pokladny zoo více než 10 kg kaštanů. Je však třeba si dát pozor na otevírací dobu pokladen, která je o hodinu kratší, než samotné návštěvní hodiny zoo, **tedy v říjnu od 9.00 do 16.00 hod, v listopadu pak od 9.00 do 15. 00 hod.**

Pokladní vydají volnou vstupenku na základě kontroly množství a kvality kaštanů, které nesmí být poškozené či plesnivé. Sběr kaštanů bude ukončen s posledním listopadovým dnem. Plody nebudou sloužit jako přímá potrava pro zvířata, ale spolupracující zpracovatelská firma je využije jako surovinu pro výrobu svých produktů. Za vybrané plody pak zoologická zahrada obdrží finanční příspěvek na zvířata, jehož výše bude záviset na množství vybraných kaštanů. Všem, kteří se do sběru zapojí, proto předem velmi děkujeme!

Zimní otevírací doba a zimní režim v Zoo Brno

V listopadu až únoru je brněnská zoo otevřena od 9.00 do 16.00 hod. Pokladny pak pouze do 15.00 hod. Ze zimní otevírací dobou souvisí i zimní režim v zoo, který spočívá v přechodu na suchou stravu pro býložravce, a také v tom, že některá zvířata, zejména papoušci, jsou nyní k vidění pouze v interiérech. V případě ledu a námrazy také nebudou ta zvířata, kterým by hrozil úraz, vypouštěna z vnitřních ubikací.

Mgr. Pavel Hrazdíra

press manager Zoo Brno

tel.: +420 546 432 364

fax: +420 546 210 000

mobil: +420 725 505 376

e-mail: hrazdira@zoobrno.cz

www.zoobrno.cz