

PRIMALEX®

fasádní
barva

sol-silikát



- Pro sanační omítky i historické objekty
- Dokonale paropropustná
- Odolná proti vnějším vlivům

VLASTNOSTI

Primalex SOL-SILIKÁTOVÁ FASÁDNÍ BARVA je připravená pro **bílé nátěry i k obarvování v tónovacích automatech Primalex**. Pro bílé nátěry je určena **báze L**. Všechny tyto produkty je možné používat **pro nátěry fasád i aplikaci v interiérech**. Spolu s **výbornou kryvostí a paropropustností** ji charakterizuje **dokonalá přilnavost** k minerálním podkladům. Při použití v exteriéru se vyznačuje také **vysohou odolností proti nepříznivým vnějším povětrnostním vlivům** (tj. i vůči kyselým deštům).



POUŽITÍ

Doporučovaná pro všechny typy minerálních i sanačních omítek exteriérů i interiérů obytných i komerčních prostor a podobných minerálních podkladů historických objektů. Lze ji použít také pro renovace starých minerálních nátěrů na pevných podkladech.



PŘÍPRAVA PODKLADU

Veškeré povrchy a vybavení, které nemají být znečištěny, důkladně zakryjte. Povrchy určené pro nátěr musí být obecně pevné, suché, čisté, zbavené nečistot a barvu odpuzujících částic.

Nové minerální omítky (vápenné, vápenocementové, cementové nebo sanační) - musí být dostatečně zatvrdlé a vyschlé, vyzrálé min. 4 týdny. Základní nátěr provádíme Primalex Sol-silikátová penetrace. Vždy postupujte dle návodu k použití uvedení výrobku.

Původní pevné minerální omítky (vápenné, vápenocementové, cementové nebo sanační) a **původní silikátové nátěry** - silně znečištěné podklady důkladně očistěte mechanicky okartáčováním (u fasád použitím vysokotlakého čistícího zařízení). Plochy napadené řasami odstraňte pomocí výrobku Primalex Čistič koncentrát (dle návodu na výrobku) a nechte důkladně vyschnout. Před aplikací finální nátěrové hmoty podklad napusťte Primalex Sol-silikátová penetrace.

Původní silikonové podklady (nátěry, omítky) - na těchto typech podkladů nemůže dojít k optimální vazbě finální nátěrové hmoty s podkladem, proto je nutné tyto původní podklady mechanicky nebo chemicky odstranit a následně očistit povrch proudem horké páry. Případné trhliny je třeba vyspravit materiálem na minerální bázi. Před aplikací finální nátěrové hmoty pak podklad napusťte výrobkem Primalex Sol-silikátová penetrace.



TECHNICKÉ ÚDAJE

| | |
|--|-----------|
| Objemová hmotnost dle báze (kg/l) | 1,33 |
| Obsah netěkavých látek - sušiny (% objemové) | max. 34 |
| Obsah organických rozpouštědel (kg/kg produktu) | 0,013 |
| Přídržnost k betonu (MPa) | min. 1,5 |
| Propustnost pro vodní páru s_d (m) | max. 0,08 |
| Mrazuvzdornost (cykly) | min. 25 |
| Přídržnost k betonu po cyklech mrazu (MPa) | min. 1,0 |
| Odolnost proti teplotním šokům (cykly) | 25 |
| Přídržnost po teplotních šocích (MPa) | min. 1,0 |
| Permeabilita vody v kapalně fázi W (kg.m ⁻² .h ^{-0,5}) | max. 0,5 |

INFORMACE O PRODUKTU

| | |
|--|---|
| Balení | 5l; 10l |
| Barevnost * | Báze L (= bílá), Z - Tónovací systém Primalex |
| Vydatnost v jedné vrstvě (m ² /l) ** | Hladké povrchy 7 - 9 Hrubé povrchy 5 - 7 |

Základní složení

Vodná suspenze titanové běloby, jemně mletých vápenců a dalších speciálních plniv, vodního skla, organické disperze (max. 5%), silikonového hydrofobizačního prostředku, stabilizačního prostředku a chemických aditiv. Báze jsou obarvovány barevnými anorganickými pigmentovými pastami v tónovacích automatech Primalex

* Pro aplikaci v exteriéru se tónují odstíny (výhradně využitím anorganických kolorantů) s vysokou světlostostí dle vzorníků pro fasádní barvy a omítky **PPG Colour system F** a **PPG Colour system F ORIN** (využívá navíc speciální typ oranžového kolorantu zajišťující max. světlostost i ve spektru výrazných, oranžově laděných odstínů); při výběru odstínů pro fasády řešené zateplovacím systémem je třeba zohledňovat také hodnotu odrazivosti odstínů (uvedeno jako % hodnota pod daným odstínem - např. ve vzorníku PPG Colour system F a ORIN).

** Aplikace se provádí ve dvou vrstvách viz Aplikace. Vydatnost výrazně závisí na charakteru podkladu.

Nevhodné podklady: Sádra, nevyzrálá omítka, nevyzrálý beton, dřevo, plastické hmoty, silikonové nátěry a jiné organické nátěry a povrchové úpravy.

Nevhodné jsou rovněž podklady, které obsahují ve vodě rozpustné soli a všechny minerální podklady s čerstvou hydrofobní úpravou.



PŘÍPRAVA NÁTĚROVÉ HMOTY

Před použitím je třeba nátěrovou hmotu v obalu pečlivě promíchat (nevміchat vzduchové bubliny). Při velkoplošném natírání na stejný odstín doporučujeme vizuální kontrolu shody odstínu v jednotlivých obalech. Potřebné množství nátěrové hmoty vypočteme z výměry jednotlivých ploch a údajů o průměrné vydatnosti. Následně popř. ředíme dle tabulky níže a opět důkladně promícháme.

Ředění

Připravena k okamžitému použití (v případě potřeby ředit max. 5% výhradně výrobkem Primalex Sol-silikátová penetrace).

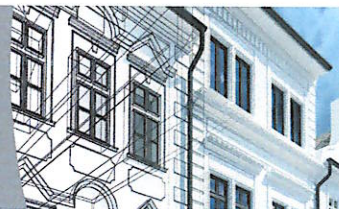


APLIKACE

Primalex SOL-SILIKÁTOVÁ FASÁDNÍ BARVA se aplikuje na dokonale zaschlý povrch (napenetrovaný Primalexem Silikátová penetrace) minimálně za 12 hodin. Po dalších 24 hodinách se pak nanáší druhý nátěr (vhodným malířským válečkem - viz Doporučené pracovní prostředky). Aplikaci provádějte při teplotě +5 až +25°C. Nenatírat za prudkého slunečního záření (nebo fasádu zastínit), za deště, silného větru a při vlhkosti vzduchu <30% a >80%. Po aplikaci by nemělo na natřené povrchy nejméně 4 hodiny přšet.

**PRIMALEX®**

fasádní barva sol-silikát



Před vlastním natíráním doporučujeme zakrýt všechny plochy, které nemají být natřeny, nejlépe plastovou fólií, jelikož Primalex Sol-silikátová fasádní barva může narušit nenatřené podklady (např. sklo, hliník, zinek nebo keramiku). Nenechávejte nádoby s nátěrovou hmotou otevřené, protože na stěnách rychle nasychá, odlupuje se a odloupené kousky padají do nátěrové hmoty, ve které se však již nemohou rozpustit a nátěrovou hmotu je pak nutno přecedit.

Během aplikace doporučujeme výrobek **Primalex SOL-SILIKÁTOVÁ FASÁDNÍ BARVA** občas promíchat.

Čištění náradí: Ihned po skončení práce umýt vodou, při přestávce v práci ponořit do vody. Zaschlý nátěr je odstranitelný pouze mechanicky.



DOBA SCHNUTÍ

Nátěr je suchý na dotek cca po 2 hodinách. Další vrstvu je možné nanášet po 24 hodinách (údaje platí pro jednu vrstvu nátěru o standardní tloušťce a standardních podmínkách (T = 20°C; relativní vlhkost vzduchu 50%)). Odolnost čerstvě natřených ploch proti poškození (omytí vrstvy barvy) je za standardních podmínek dosaženo nejpозději za 24 hodin. Snížení teploty nebo zvýšení vlhkosti vzduchu může prodlužovat doby schnutí. Současně může způsobovat vznik defektů povrchů (např. skvrn).



DOPORUČENÉ PRACOVNÍ PROSTŘEDKY

Náradí pro aplikaci nátěrové hmoty:

HLADKÉ POVRCHY (jemné minerální a sanační omítky):

Fasádní polyamidový nebo **polyakrylový váleček** s délkou vlasu min. 18 mm a s větším průměrem válce

HRUBÉ POVRCHY (strukturní roztrhané a rýhované omítky 1 mm a hrubší):

Polstrovaný fasádní polyamidový nebo **polyakrylový váleček** s délkou vlasu min. 18 mm a s větším průměrem válce

Prodlužovací nástavec pro výmalbu polohově vzdálenějších míst;

Štětce pro plochy nedostupné válečkem a detail;

Zařízení pro očištění fasády (např. zbavení mastnoty, nečistot, apod.) - nejlépe vysokotlaké čističí zařízení;

Pro opravu trhlin popř. nesoudržných částí - materiál na minerální bázi;

Penetrační prostředek pro sjednocení savosti podkladu a zvýšení přídržnosti vrchního nátěru - Primalex Sol-silikátová penetrace (viz návod k použití na výrobku);

Náradí pro aplikaci základního nátěru (penetrace) - malířská štětka, štětce;

Materiál pro ochranu proti znečištění nenatřených povrchů - zakrývací folie, netkané textilie a pásy.



ÚDRŽBA A OBNOVA HOTOVÝCH POVRCHŮ

Návětrnou stranu domu a vodorovné plochy je vhodné po cca dvou týdnech ještě dodatečně hydrofobizovat vhodným vodoodpudivým přípravkem. Tím se dále zvýší odolnost nátěru a sníží se jeho špinivost.

Pro dlouhodobé zachování standardních užžitných i dekorativních parametrů nátěru je vhodné provádět pravidelnou kontrolu a údržbu natřených povrchů (zejména na fasádách), a to:

Volné nečistoty omést, vyluxovat nebo omýt (u fasád zařízení pro vysokotlaké čištění);

Trvalejší nečistoty odstranit pomocí univerzálních čističích prostředků a následně omytím čistou vodou.



BEZPEČNOST PŘI PRÁCI A EKOLOGIE

Při práci s výrobkem **Primalex SOL-SILIKÁTOVÁ FASÁDNÍ BARVA** nejezte, nepijte a nekuřte. Chraňte oči brýlemi s bočními štítky, používejte ochranné rukavice a oděv. Zajistěte větrání místnosti. Při požití vypláchněte ústa vodou. Pokud dojde k zasažení očí, vypláchněte je proudem vody. Při přetrvávajících obtížích vyhledejte lékaře. Pokožku po umytí ošetřete regeneračním krémem.

Nepoužitou omítku lze (pokud nebyla naředěná vodou) uchovat v dobře uzavřeném obalu pro případné opravy. Výrobek si při předepsaném způsobu skladování v uzavřeném obalu uchovává užžitné vlastnosti minimálně do dne uvedeného na obalu. Odstraňte obsah a obal v souladu se všemi místními, regionálními, národními a mezinárodními nařízeními.

Zbytky výrobku: O 08 01 12 Ostatní odpadní barvy a laky neuvedené pod položkou 08 01 11; **Obaly čisté: O 15 01 06** Směsné obaly.

P101 - Je-li nutná lékařská pomoc, mějte po ruce obal nebo štítek výrobku.

P102 - Uchovávejte mimo dosah dětí.

VOC

IIA/c. Nátěrové hmoty pro venkovní stěny z minerálního podkladu. Limitní hodnoty EU: **40 g/l** (2010). Tento výrobek obsahuje maximálně **20 g/l** VOC ve stavu připraveném k použití včetně pigmentových past pro obarvení.

Případné další podrobnější informace je možné nalézt v Bezpečnostním listu k výrobku, který je k dispozici buď na vyžádání nebo ke stažení na www.primalex.cz.

V případě potřeby odstranění starých (původních) nátěrů zn. Primalex postupujte dle doporučení - (viz Příprava podkladu).

Při odstraňování používejte prostředky pro ochranu dýchacích cest, ochranné brýle a zajistěte dobré větrání místnosti. Dodržujte základní hygienické předpisy - nejezte, nepijte a nekuřte.

Zbytky odstraněného výrobku likvidujte pod kódem odpadu O 17 09 04 - Směsné stavební a demoliční odpady neuvedené pod čísly 170901; 170902; 170903.



SKLADOVÁNÍ

SKLADOVAT PŘI TEPLOTĚ +5 až +35 °C. NESMÍ ZMRZNOU! NEPOŽIVATELNÉ.

Tento výrobek si při předepsaném způsobu skladování v uzavřeném obalu uchovává užžitné vlastnosti minimálně do dne uvedeného na obalu (tj. 24 měsíců).



OSTATNÍ INFORMACE

Informace poskytnuté v tomto technickém listu jsou sestaveny na základě laboratorních poznatků a našich odborných zkušeností s cílem, aby při použití výrobku byly dosahovány co možná nejlepší výsledky na profesionální úrovni.

Za škody, způsobené nesprávným použitím výrobku či jeho nevhodným výběrem, nepřebíráme žádnou zodpovědnost. Proto doporučujeme kupujícímu nebo uživateli odborně a řemeslně správně naše materiály vyzkoušet, zda jsou vhodné k předpokládanému účelu použití za daných podmínek v objektu.

Tento technický list ztrácí svoji platnost vydáním jeho novelizace. Výrobce si vyhrazuje právo možných pozdějších změn a doplňků.

Datum poslední revize 03/2021.

Sledujte případné aktualizace Technického listu také na www.primalex.cz.